

BENEFICIOS GEN MEDICAL

Número de contacto 1757

- Orientación médica telefónica: 365 días del año
- Visita médica a domicilio Q100.00 sin límite
- Traslado en ambulancia Q100.00 sin límite
- Perímetro Km. 25
- Chequeo auditivo Q.150.00 1 vez año calendario
- Consulta psicológicas Q.125 c/u sin límite de consultas
- Consulta en clínica de nutrición Q.125.00 c/u sin límite de consultas
- Consulta en clínica médico especialista y sub-especialista Q.70.00
- Estudios de diagnóstico coordinados a través de Gen Medical al 15%



APS Corredores de Seguros

Ejecutiva: Karla Méndez

Tel: 2390-1906

WhatsApp: 3298-7623

Email: empresariales7@segurosaps.com

Sitio web: www.segurosaps.com

Horario de atención: Lunes a viernes
08:00am a 05:00pm

Aseguradora General

Número de emergencia 1757

Horario de atención 24/07

Correo de autorizaciones médicas:

autorizacionesgm@aseguradorageneral.com

Sitio web: www.aseguradorageneral.com



Tu seguridad, nuestra prioridad

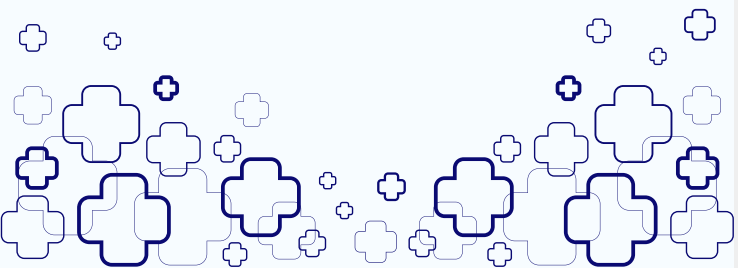
CATEGORÍA 1

**Colegio de Farmacéuticos
y Químicos de Guatemala**



**Póliza de Vida y Gastos Médicos
IGMC-38**

Vigencia: 01/10/2025 - 30/09/2026



Coberturas Médicas Principales

- Máximo vitalicio: **Q2,000,000.00**
- A partir de 70 años: **Q1,000,000.00**
- Deducible anual dentro y fuera de la red C.A.: **Q1,400.00**
- Reembolsos: **75%**

Hospitalización y Servicios

- Cuarto y alimentos C.A.: **Q1,100.00** diarios
- Cuarto y alimentos intensivo en C.A.: **Q1,400.00** diarios
- Ambulancia terrestre: **80%**
- Ambulancia aérea: **Q36,000.00**
- Cáncer: **1er diagnóstico Q100,000.00 / 2do diagnóstico Q80,000.00**

Otros Beneficios

- Enfermería en el hogar: **80% (máx. 90 días)**
- Ayuda de sepelio dependientes: **Q13,000.00**
- Psiquiatría: 20 consultas o **Q1,900.00**
- Cobertura: **Mundial**
- Preexistencias: **12 meses**
- Dental anual: **Q7,000.00** (deducible Q250.00)
- Reembolso por Fase I y II: **80%** | Fase III: **50%**



Condiciones Generales

- Edad máxima ingreso titular/cónyuge: **64 años**
- Cobertura hasta la edad de **90 años**
- Hijos dependientes asegurados a partir del día **10 hasta 25 años**

Tarifas de seguro

- Profesional solo: **Q1,262.86**
- Con 1 dependiente: **Q2,830.46**
- Con 2 o más dependientes: **Q3,785.38**

Red de proveedores médicos



COPAGOS Y COASEGUROS

- Consulta externa: **Q100.00**
- Medicamentos
 - **Primera autorización: 30%**
 - **Segunda autorización en adelante: Máx. Q800.00**
- Laboratorios:
 - **Primera autorización: 30%**
 - **Segunda autorización en adelante: Máx. Q800.00**
- Emergencias e internamientos: **40% por año vigencia de póliza**

